

Discensore autofrenante compatto e leggero per l'accesso su corda ed il soccorso, per corde semi-statiche da 10 a 11 mm. Leva con funzione di bloccaggio anti-panico, per una sicurezza incomparabile per tutti gli utilizzatori.

Corpo e leva in robusta lega d'alluminio forgiata, parti meccaniche in acciaio inox microfuso.

Meccanismo interno e camma di bloccaggio progettati per un'azione delicata sulla corda, che evita l'usura precoce e consente l'assorbimento di leggeri shock mediante un leggero scorrimento della corda all'interno del dispositivo.

Camma dotata di prolungamento con grilletto, per consentire un rapido scorrimento della corda in situazioni di carico limitato o assente.

Druid è perfetto anche in risalita, grazie all'ottima scorrevolezza sulla corda. Anellino per il fissaggio di un cordino antiperdita.

Numerose certificazioni ottenute:

- EN 12841/C come discensore della corda di lavoro per persone fino a 120 kg, utilizzabile in situazioni di soccorso fino a 200 kg;
- EN 341/2A come dispositivo di discesa d'emergenza su corda singola, per persone fino a 120 kg e corda semi-statica da 11 mm (Lithium 11 mm);
- EN 15151-1 per l'utilizzo in progressione su strutture dal basso con tecnica alpinistica attraverso corde dinamiche da 9.9 a 11 mm.



DRUID BLACK
223201

Art.	Descrizione articolo	Peso g	Carico di rottura kN	Diametro corda		CE		STANDARD	Usa in soccorso	EN1
				Min - mm	Max - mm	EN 12841/C	EN 15151-1	EN 341/2A		
2232	DRUID	280	15	9,9	11	•	•	•	Max 200 kg	•
223201	DRUID BLACK									

- 1 Flangia posteriore: in lega d'alluminio forgiata. Grande robustezza e resistenza all'usura.
- 2 Flangia anteriore: in lega d'alluminio forgiata.
La marcatura evidenzia il senso corretto di inserimento della corda.
- 3 Foro di attacco: l'ampia apertura permette la rotazione completa dei moschettoni a ghiera. Il foro rimane coperto dalla camma mobile durante l'inserimento della corda, evitando qualsiasi rischio di chiusura erronea del dispositivo.
- 4 Leva di azionamento: forgiata a caldo in lega d'alluminio aeronautica. Robusta ed ergonomica.
- 5 Camma fissa: microfusa in acciaio inox. Frena la corda durante l'azione della camma mobile e la guida evitando l'usura sulle parti in lega d'alluminio.
- 6 Camma mobile: microfusa in acciaio inox.
Geometria di frenaggio a pattino brevettata (patent pending) che agisce dolcemente sulla corda, diminuendone l'usura.
- 7 Grilletto: parte della camma mobile che consente un rapido scorrimento della corda in situazioni di carico limitato o assente.
- 8 Leva di collegamento: microfusa in acciaio inox. Permette la trasmissione del moto dalla leva di azionamento alla camma mobile tramite il meccanismo interno.
- 9 Esclusivo sistema meccanico interno che comprende il dispositivo di bloccaggio antipánico brevettato (patent pending). Copertura in nylon.
- 10 Anellino per il fissaggio di un cordino antiperdita.

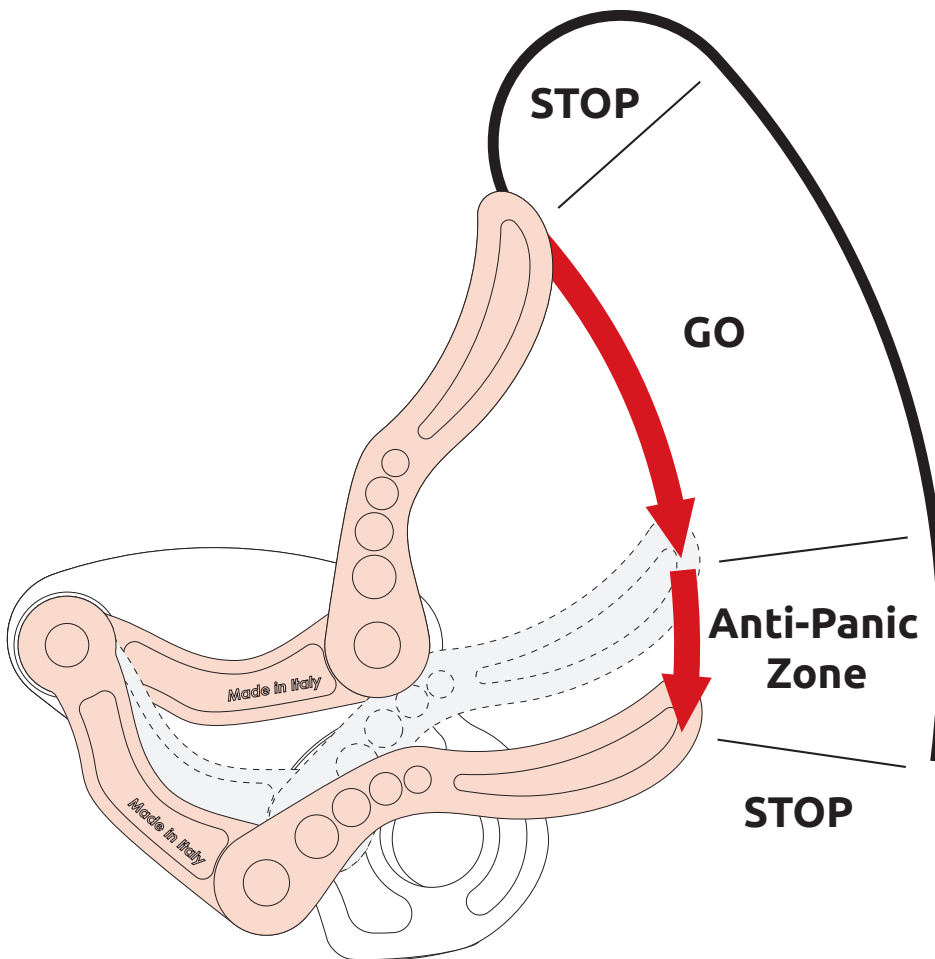


SISTEMA ANTIPANICO BREVETTATO (Patent pending)

La leva di azionamento permette una eccezionale fluidità nella calata.

Durante la calata il sistema antipanico brevettato evita che, in caso di azionamento incontrollato della leva, la velocità di discesa diventi troppo elevata.

Se il sistema antipanico entra in funzione bloccando la calata, è possibile riprendere la discesa semplicemente riportando la leva nella posizione iniziale e azionandola nuovamente.



Compatibilità della corda

EN 12841C
 ● = EN 1891 Type A 10 ≤ Ø ≤ 11mm

EN 341/2A
 ● = EN 1891 Type A
 C.A.M.P. Lithium Ø 11mm ref.2240
 C.A.M.P. Iridium Ø 11 mm ref.2811

EN 15151-1
 ① = EN 892 Single 9.9 ≤ Ø ≤ 11mm

Principio di funzionamento

A

B

C

Principio di funzionamento

A DRUID

B DRUID PRO

Istallazione

A

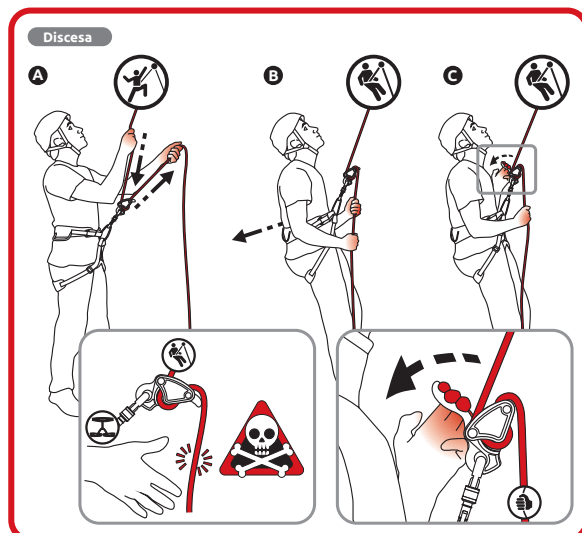
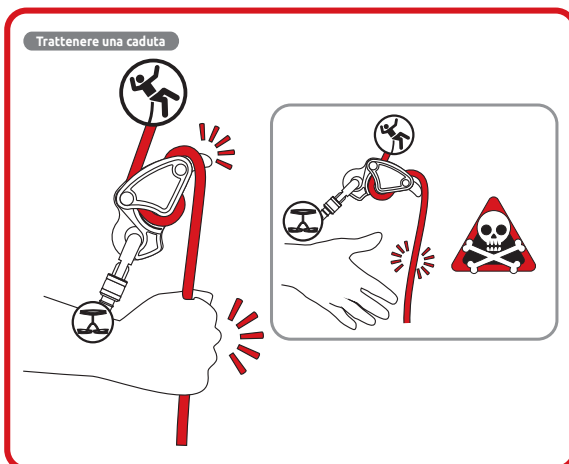
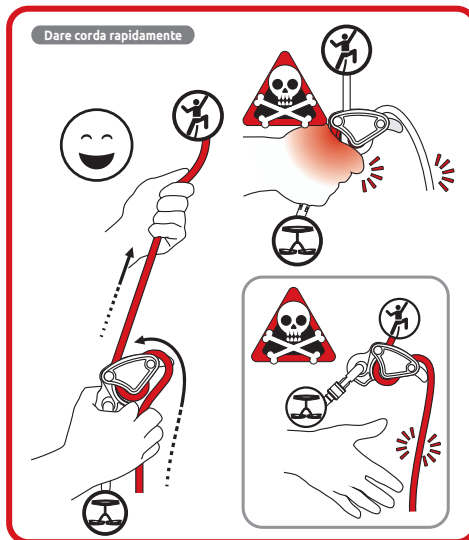
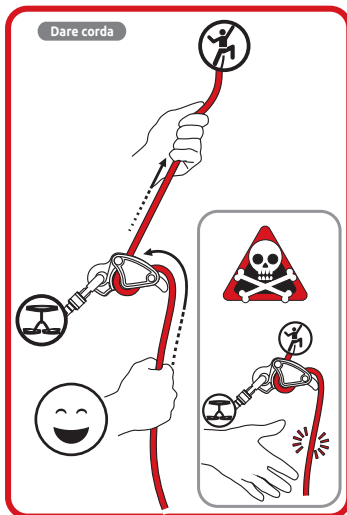
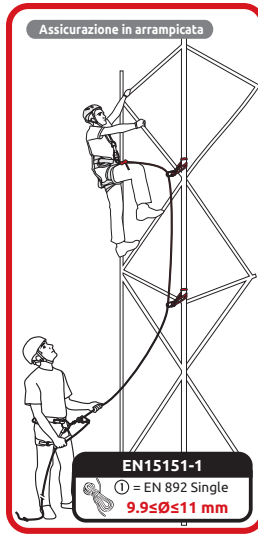
B

C

Bloccaggio supplementare

Cordino antiperdita

10 - 15 cm



DRUID

DISCENSORE

Ref. 2232 - 223201

ROPE ACCESS, TREE CLIMBING, CONFINED, SELF RESCUE, TEAM RESCUE

