

# COBRA LIFT 10

ANTICADUTA RETRATTILE

Ref. 3503

CONFINED, SELF RESCUE, TEAM RESCUE

Dispositivo anticaduta retrattile dotato di meccanismo di recupero con manovella, lunghezza cavo 10 m. Può essere utilizzato come un normale dispositivo anticaduta retrattile, l'organo di recupero è facilmente attivabile per effettuare un salvataggio sicuro dell'operatore in seguito a un incidente. Installabile appeso ad un punto di ancoraggio oppure fissabile alle gambe del treppiede Tripos tramite l'apposita morsa Cobra Lift Bracket (fornita separatamente). Connettore girevole dotato di indicatore di caduta. Cavo in acciaio zincato d.4.8 mm, carico di lavoro massimo 150 kg. Carter di protezione in alluminio.

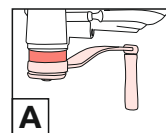
Punto di attacco girevole

Carter di protezione in alluminio con maniglia per il trasporto

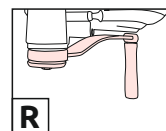
Cavo in acciaio zincato d.4.8 mm  
Carico di lavoro massimo 150 kg

Manovella di recupero

Assorbitore tessile esterno



↑ ↓  
**MODALITA' ANTICADUTA RETRATTILE**



↑  
**MODALITA' RECUPERO**

Connettore girevole con indicatore di caduta

Art. Réf. Art.nr.	Descrizione articolo Nom du produit Produktname	Peso Poids Gewicht	Carico lavoro Max Charge de travail Max Tragfähigkeit	CE	STANDARD
		kg	kg		
3503	COBRA LIFT 10 m	11.8	150	EN 360	EN 1496/B

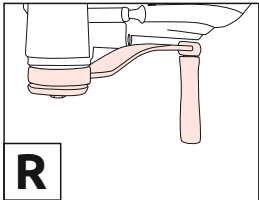
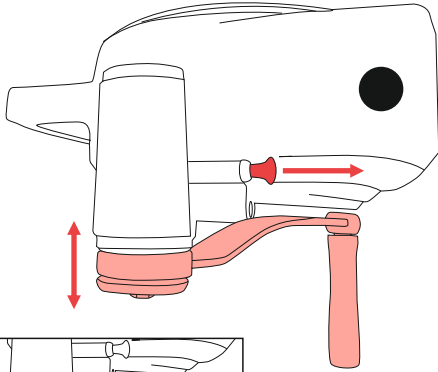
# COBRA LIFT 10

ANTICADUTA RETRATTILE

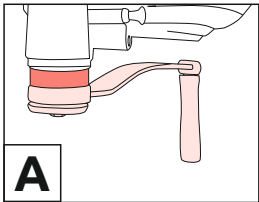
Ref. 3503

CONFINED, SELF RESCUE, TEAM RESCUE

COBRA LIFT selection of operating modes  
 COBRA LIFT selezione modalità di funzionamento  
 COBRA LIFT sélection des modalités de fonctionnement

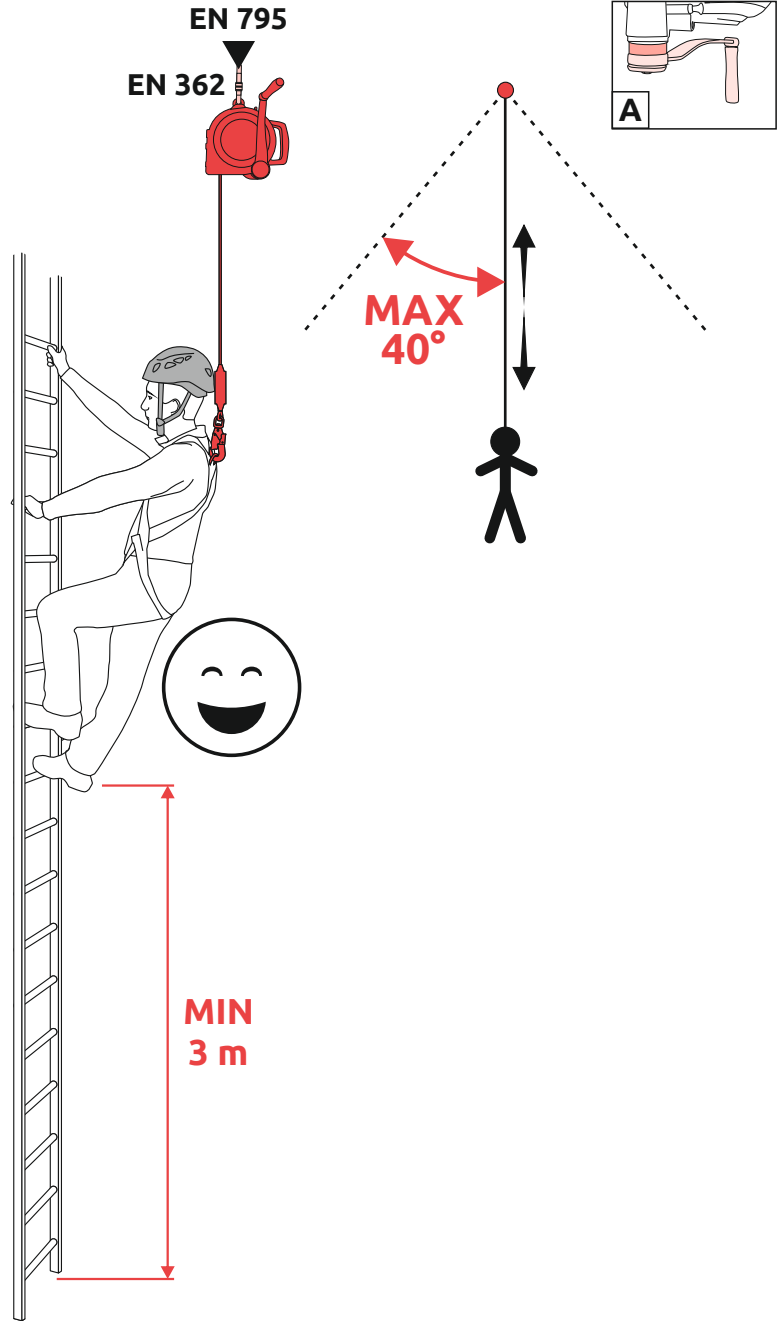


RESCUE  
 SOCCORSO  
 SECOURS

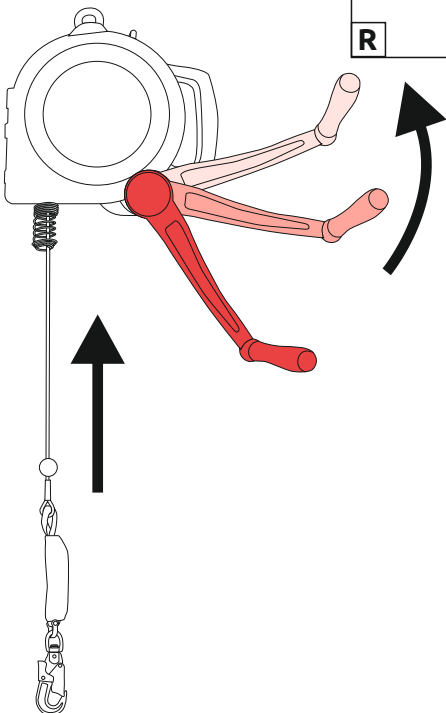
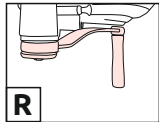


FALL ARREST  
 ANTICADUTA  
 ANTICHUTE

COBRA LIFT vertical use EN 360  
 COBRA LIFT uso verticale EN 360  
 COBRA LIFT utilisation verticale EN 360



COBRA LIFT rescue recovery  
 COBRA LIFT recupero di soccorso  
 COBRA LIFT récupération par sauvetage



**COBRA LIFT fissato alla gamba del treppiede  
Tripos tramite l'apposita morsa  
Cobra Lift Bracket (art.3506)**



**Cobra Lift Bracket (art.3506)**

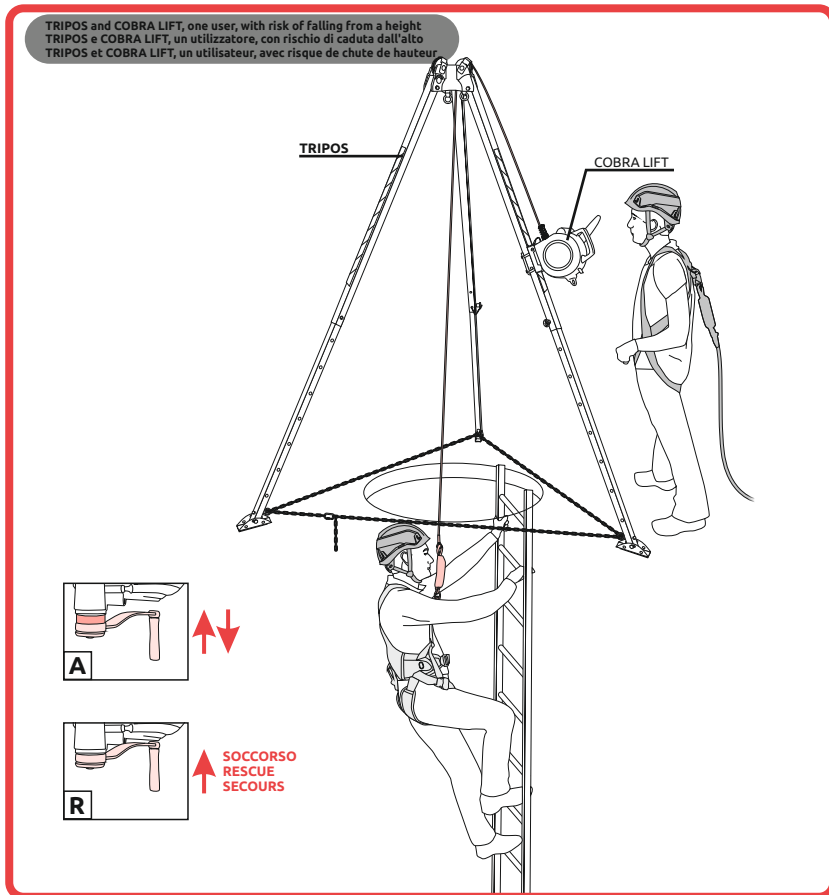
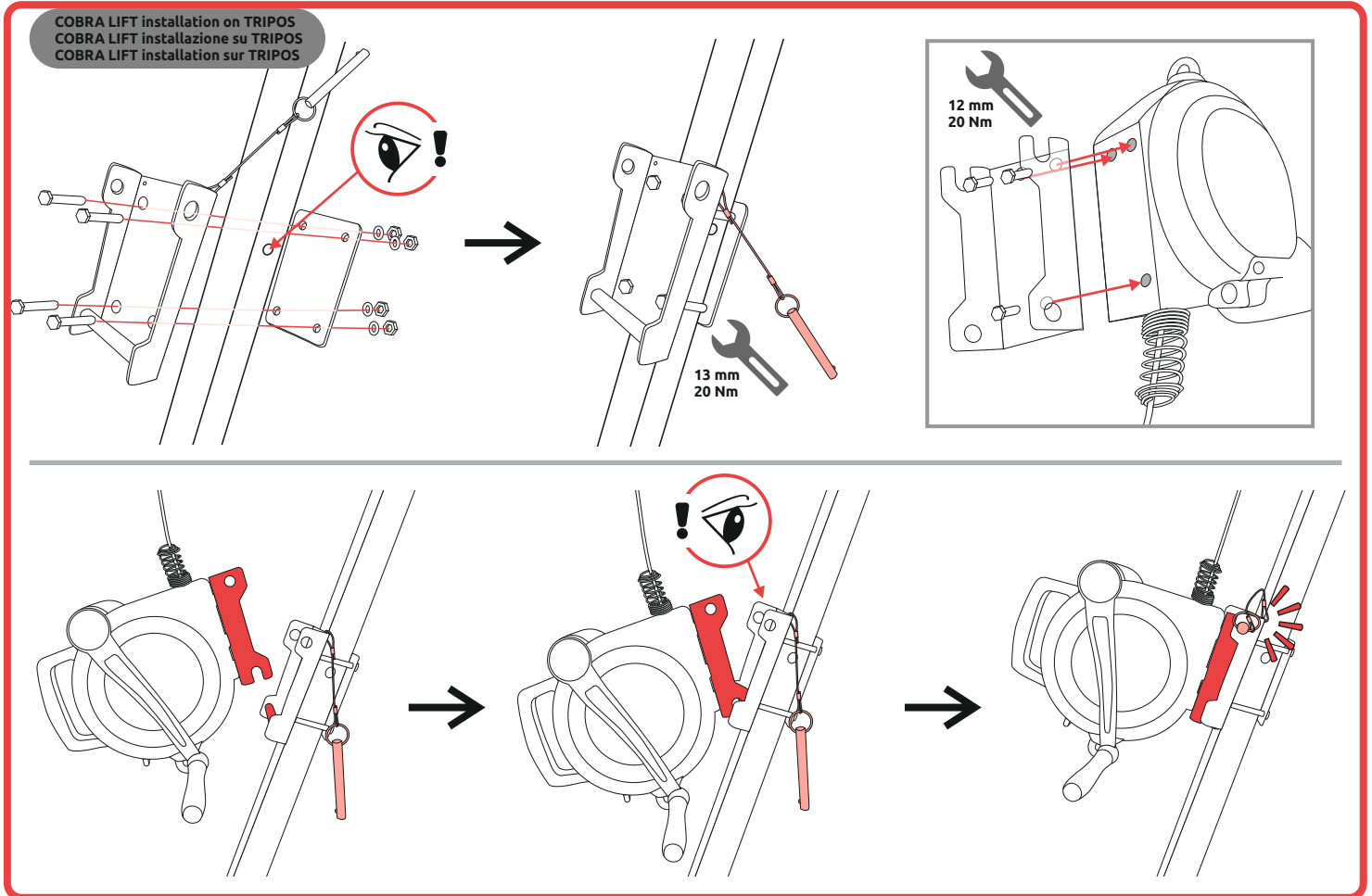
Morsa per il fissaggio dei dispositivi Cobra Lift sulle gambe del treppiede Tripos.

# COBRA LIFT 10

ANTICADUTA RETRATTILE

Ref. 3503

CONFINED, SELF RESCUE, TEAM RESCUE



# COBRA LIFT 10

ANTICADUTA RETRATTILE

Ref. 3503

CONFINED, SELF RESCUE, TEAM RESCUE

TRIPOS and two COBRA LIFT, two users, with risk of falling from a height  
 TRIPOS e due COBRA LIFT, due utilizzatori, con rischio di caduta dall'alto  
 TRIPOS et deux COBRA LIFT, deux utilisateurs, avec risque de chute de hauteur

