

COBRA LIFT 35

ANTICADUTA RETRATTILE

Ref. 3505

CONFINED, SELF RESCUE, TEAM RESCUE

Dispositivo anticaduta retrattile dotato di meccanismo di recupero con manovella, lunghezza cavo 35 m. Può essere utilizzato come un normale dispositivo anticaduta retrattile, l'organo di recupero è facilmente attivabile per effettuare un salvataggio sicuro dell'operatore in seguito a un incidente. Installabile appeso ad un punto di ancoraggio oppure fissabile alle gambe del treppiede Tripods tramite l'apposita morsa Cobra Lift Bracket (fornita separatamente). Connettore girevole dotato di indicatore di caduta. Cavo in acciaio zincato d.4.8 mm, carico di lavoro massimo 150 kg. Carter di protezione in alluminio.

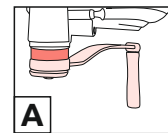
Punto di attacco girevole

Carter di protezione in alluminio con maniglia per il trasporto

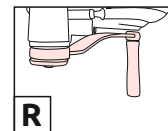
Cavo in acciaio zincato d.4.8 mm
Carico di lavoro massimo 150 kg

Manovella di recupero

Assorbitore tessile esterno



↑ ↓
MODALITA' ANTICADUTA RETRATTILE



↑
MODALITA' RECUPERO

Connettore girevole con indicatore di caduta

Art. Réf. Art.nr.	Descrizione articolo Nom du produit Produktname	Peso Poids Gewicht	Carico lavoro Max Charge de travail Max Tragfähigkeit	CE	STANDARD
		kg	kg		
3505	COBRA LIFT 35 m	19.7	150	EN 360	EN 1496/B

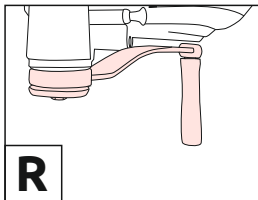
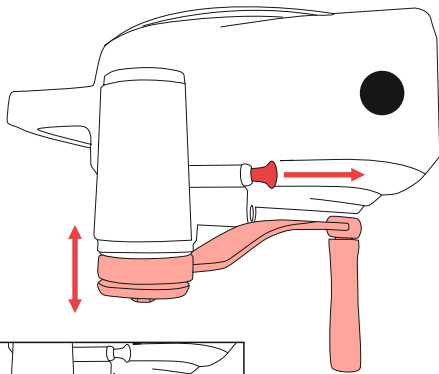
COBRA LIFT 35

ANTICADUTA RETRATTILE

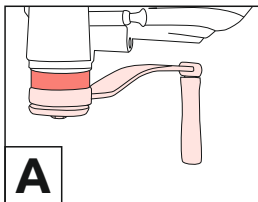
Ref. 3505

CONFINED, SELF RESCUE, TEAM RESCUE

COBRA LIFT selection of operating modes
 COBRA LIFT selezione modalità di funzionamento
 COBRA LIFT sélection des modalités de fonctionnement

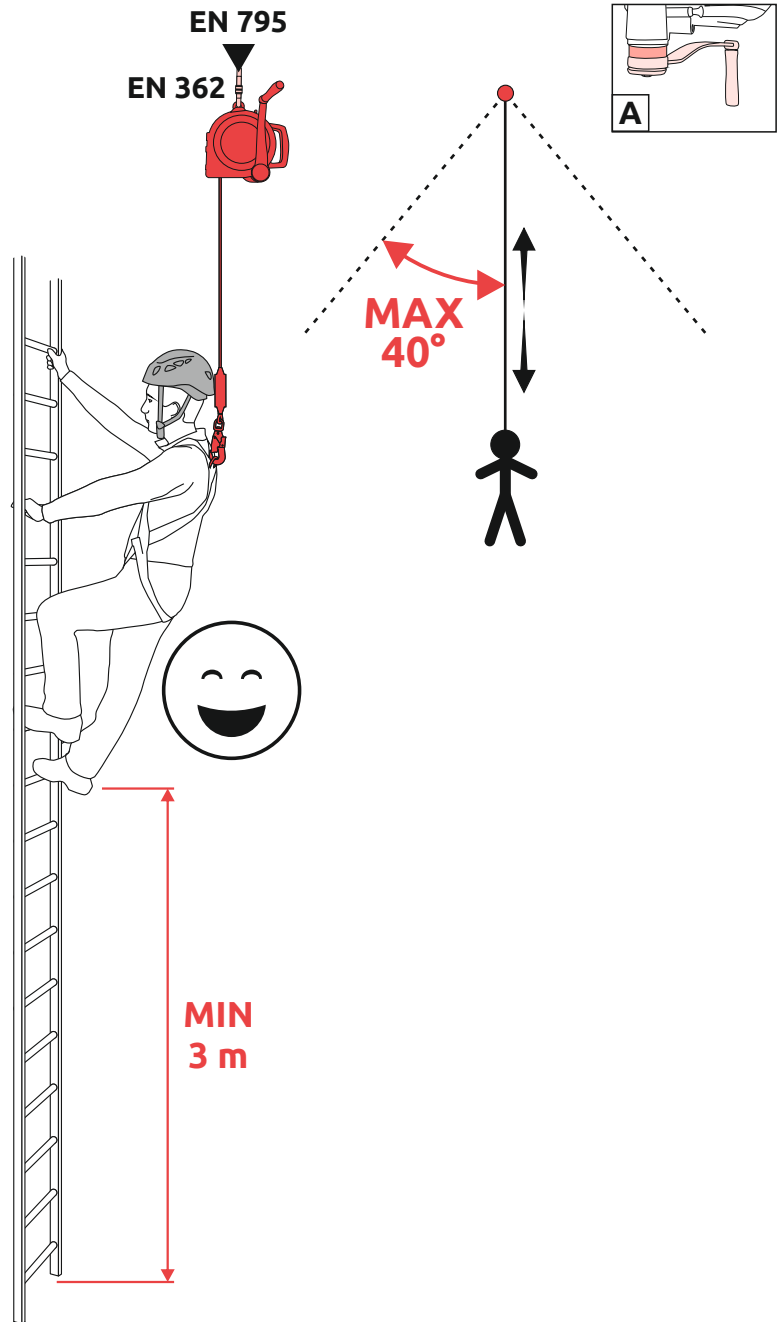


RESCUE
 SOCCORSO
 SECOURS

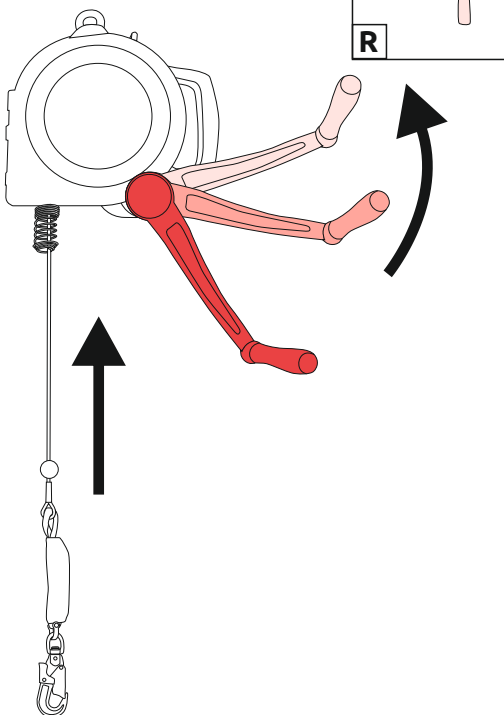


FALL ARREST
 ANTICADUTA
 ANTICHUTE

COBRA LIFT vertical use EN 360
 COBRA LIFT uso verticale EN 360
 COBRA LIFT utilisation verticale EN 360



COBRA LIFT rescue recovery
 COBRA LIFT recupero di soccorso
 COBRA LIFT récupération par sauvetage



**COBRA LIFT fissato alla gamba del treppiede
Tripos tramite l'apposita morsa
Cobra Lift Bracket (art.3506)**



Cobra Lift Bracket (art.3506)

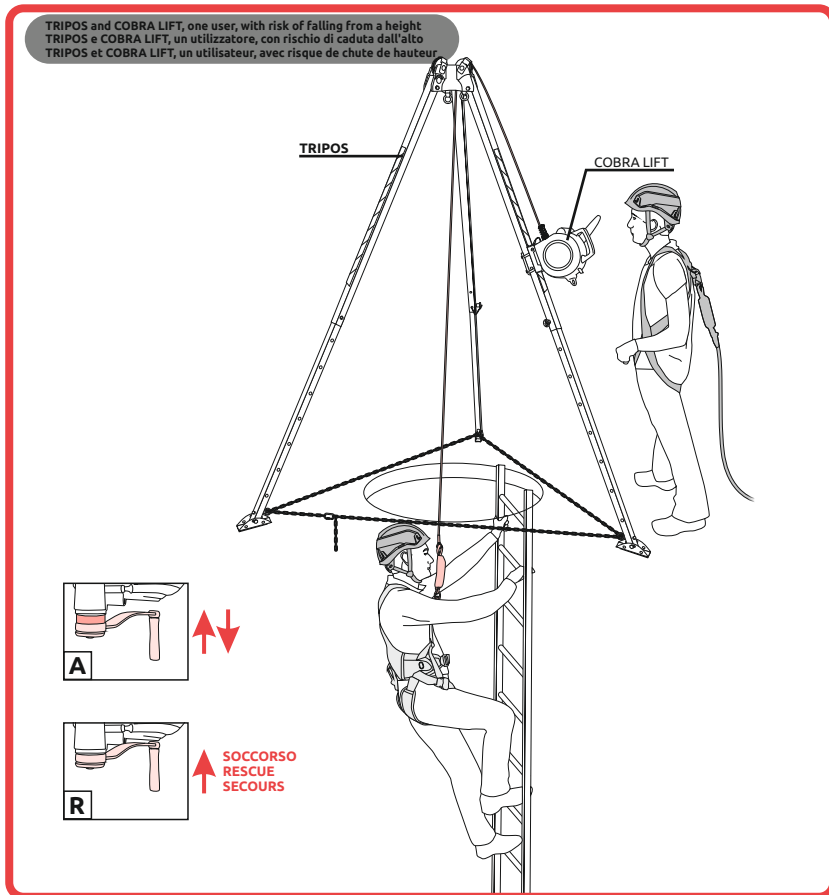
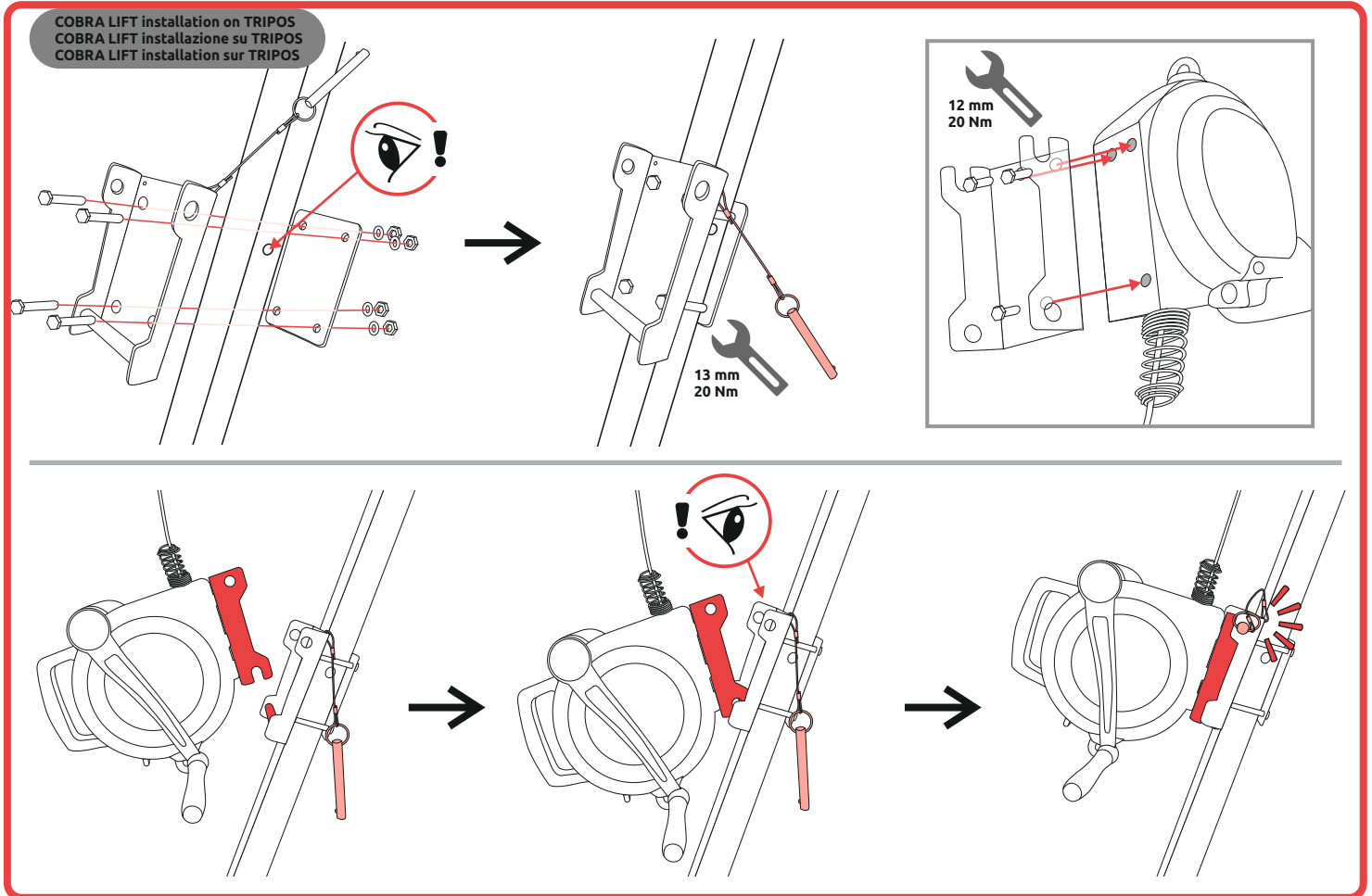
Morsa per il fissaggio dei dispositivi Cobra Lift sulle gambe del treppiede Tripos.

COBRA LIFT 35

ANTICADUTA RETRATTILE

Ref. 3505

CONFINED, SELF RESCUE, TEAM RESCUE



COBRA LIFT 35

ANTICADUTA RETRATTILE

Ref. 3505

CONFINED, SELF RESCUE, TEAM RESCUE

TRIPOS and two COBRA LIFT, two users, with risk of falling from a height
 TRIPOS e due COBRA LIFT, due utilizzatori, con rischio di caduta dall'alto
 TRIPOS et deux COBRA LIFT, deux utilisateurs, avec risque de chute de hauteur

